

# myobrace®

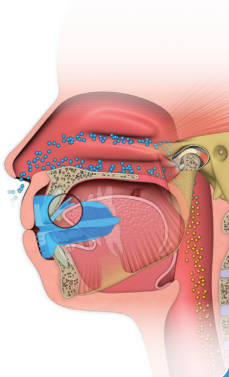
MYOFUNCTIONAL ORTHODONTICS

## Миофункциональное лечение с капами Myobrace



**Миофункциональное лечение направлено на улучшение функций мышц лица и ротовой полости.**

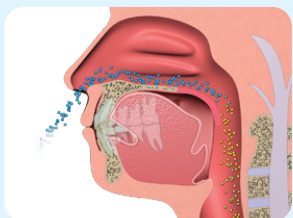
Сбалансированная работа мышц обеспечивает правильное положение рта и языка в состоянии покоя и также способствует формированию правильного (соматического) глотания, которые имеют важное значение для развития лицевого отдела черепа, верхних дыхательных путей и прикуса.



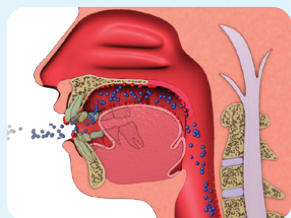
БОЛЬШЕ ИНФОРМАЦИИ НА [MYORESEARCH.COM](http://MYORESEARCH.COM)

# Показания для миофункционального лечения:

- Дыхание через рот
- Храп
- Неправильное положение языка в состоянии покоя
- Неправильное (инфантильное) глотание
- Слабый тонус губ
- Проблемы с прикусом
- Скрежетание зубов (бруксизм)
- Сосание пальца, пальцев или языка
- Проблемы связанные с височно-нижнечелюстным суставом



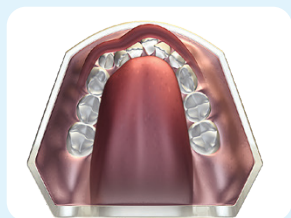
Дыхание через нос с правильным положением губ и языка.



Неправильное положение языка и неправильное глотание при дыхании через рот.



Неправильный и кривой прикус, вызванный неправильным положением языка в состоянии покоя.



Дистальный прикус (II подкласс) и недостаточное развитие нижней челюсти, обусловленные неправильным глотанием.

Используйте один час в день и ночью во время сна.

- 1 **Dynamicore™** поддерживает расширение и развитие челюстей.
- 2 **Направитель, метка и подъемник языка** тренируют правильное положение языка.
- 3 **Lip bumper** сдерживает гиперактивность губных мышц, расслабляя и тем самым снижая избыточное давление на зубы.

## Что такое **миофункциональное** лечение с использованием кап **Myobrace**?

Myobrace - это система кап, предназначенная для коррекции неправильных миофункциональных привычек в сочетании с лечением аномалий развития верхней и нижней челюсти.

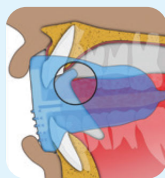
Капы исправляют плохие привычки которые являются причиной неправильного прикуса и одновременно оказывают воздействие на расширение верхней челюсти, направляют зубы в правильное положение.



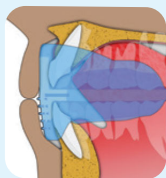
Держи капу Myobrace таким образом, чтобы метка для языка находилась сверху.



Помести капу Myobrace в рот.



Коснись кончиком языка метки для языка.



Нежно сожми зубы вместе и почувствуй как капа Myobrace встала на свое место.

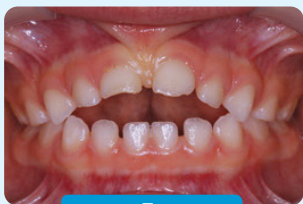


Держи губы вместе и дыши через нос.

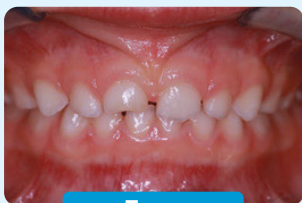
**Не грызи капу Myobrace!**

# Цели лечения с помощью Myobrace

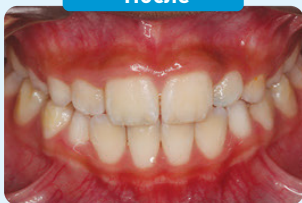
- Дыхание через нос
- Хороший тонус губ и формирование естественного положения с закрытыми губами
- Поддержка правильного развития верхней и нижней челюсти
- Правильное глотание
- Правильное положение языка
- Улучшение прикуса
- Улучшение развития лицевого отдела черепа



До



После



# Как проходит лечение с помощью **Myobrace**?

Протокол лечения с Myobrace составляется индивидуально для каждого пациента и включает в себя ношение кап и специальные упражнения. В течении лечения обычно используются 3 капы, и при необходимости могут применяться дополнительные устройства, такие как "капы для упражнений" или другие приспособления.

**4-6 месяцев**

период ношения одной капы

**1-2 ч + всю ночь**

время ношения капы Myobrace

Для успешного лечения необходимо носить капу, выполнять упражнения и регулярно встречаться со специалистом, чтобы контролировать ход лечения.



У пациента выявлено дыхание через рот, неправильное глотание и ослабленные губные мышцы.

После 12-месячного лечения с помощью капы Myobrace пациент овладел правильными миофункциональными привычками и таким образом достиг хорошего тонуса мышц лица и ротовой области.

# Как подразделяются капы Myobrace?

**Myobrace for Juniors:** капы для детей от 3 до 6 лет

**Myobrace for Kids:** капы для детей от 6 до 10 лет

**Myobrace for Teens:** капы для подростков от 10 до 15 лет

**Myobrace Interceptive Class III:** капы для детей от 5 до 12 лет для лечения третьего подкласса

**Myobrace for Adults:** капы для возраста от 15+ лет

**Myobrace for Braces:** капы для носителей брекетов или выравнивающих систем

## 1. ЭТАП



Дыхание и начальная коррекция привычек.

## 2. ЭТАП



Формирование дуги и продолжающаяся коррекция привычек.

## 3. ЭТАП



Выравнивание зубов и ретенция.

Для достижения оптимальных и стабильных результатов важно следовать точным инструкциям по лечению. Узнайте больше о лечении с помощью Myobrace у своего врача или специалиста.