

myobrace®

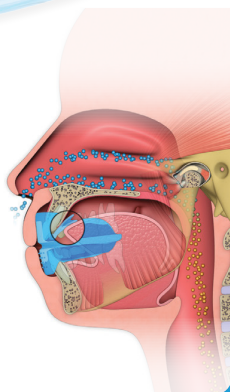
MYOFUNCTIONAL ORTHODONTICS

Müofunktsionaalne ravi Myobrace kapedega



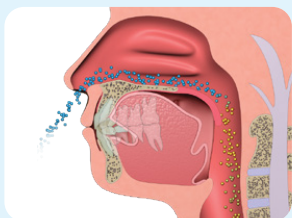
Müofunktsionaalne ravi on näo- ja suupiirkonna lihaste funktsioonide parandamisele suunatud ravi.

Tasakaalustatud lihastöö tagab suu ja keele õige puhkeasendi ning neelamismustri, millel on oluline roll näokolju, ülemiste hingamisteede ja hambumuse arengus.

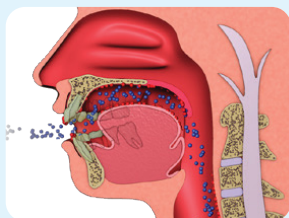


Näidustused müofunktsionaalseks raviks

- Suuhingamine
- Norskamine
- Keele vale puhkeasend
- Vale neelamismuster
- Nõrk huulte toonus
- Hambumusprobleemid
- Krigistamine
- Pöidla, sõrmede või keele imemine
- Lõualiigesega seotud probleemid



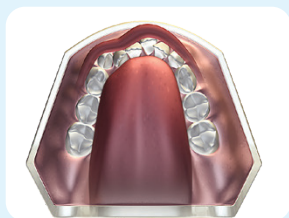
Ninahingamine korrekse huulte- ja keele asendiga.



Vale keele asend ja ebakorrekne neelamismuster suuhingamise puhul.



Ebahütlane ja puseriti hambumus, mis on põhjustatud keele vale puhkeasendi tõttu.



Atüüpilise neelamismustri tagajärjel tekkinud klass II hambumus ja alalõua ebapiisav areng.

Kasutage üks tund päevas ja öösel magamise ajal.

- 1 **Dynamicore™** toetab lõualuude laienemist ja arengut.
- 2 **Keele suunaja, kaitse ja tõstja** treenivad keele õiget asendit.
- 3 **Lip bumper** pärsib huulelihase hüperaktiivsust seda lõdvestades ja vähendades nii liigset survet hammastele.

Mis on müofunktsionaalne ravi Myobrace kapedega?

Myobrace on kapede süsteem, mis on mõeldud valede müofunktsionaalsete harjumuste korrigeerimiseks üheaegselt üla- ning alalõua arenguhäirete raviga.

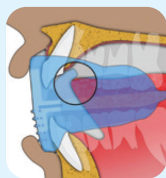
Kaped korrigeerivad valehambumuse põhjuseks olevaid halbu harjumusi, avaldades samal ajal mõju ülalõua laiendamiseks ja hammaste õigesse asendisse suunamiseks.



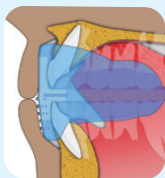
Hoia Myobrace kapet nii, et keele suunaja asetseks üleval pool.



Aseta Myobrace kape endale suhu.



Puuduta oma keeleotsaga keele suunajat.



Suru hambad õrnalt kokku, et Myobrace kape asetuks paigale.



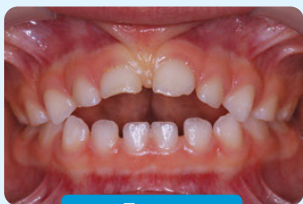
Sulge huuled ja hinga läbi nina.

Ära näri Myobrace kapet!

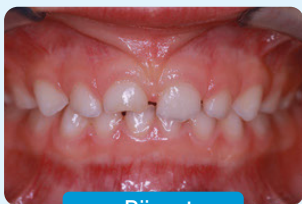
Myobrace

ravi eesmärgid

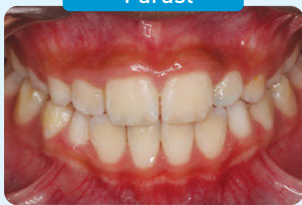
- Hingamine läbi nina
- Hea huulte toonus, loomulikult koos püsivad huuled
- Üla- ja alalõua arengu toetamine
- Korrektnel neelamismuster
- Korrektnel keele asend
- Paranenud hambumus
- Paranenud näokolju areng



Enne



Pärast



Kuidas Myobrace ravi toimub?

Myobrace ravi protokoll koostatakse igale patsiendile personaalselt ning koosneb kape kandmisest ning spetsiaalsetest harjutustest. Ravi jooksul kantakse enamasti 3 kape ning vajadusel kasutatakse juurde nn harjutuste kapesid või muid abivahendeid.

4-6 kuud

Ühe kape kandmise aeg

1-2 h + öö

Myobrace kape kandmise aeg

Ravi õnnestumiseks on vajalik kape kandmine, harjutuste tegemine ja regulaarsed kohtumised spetsialistiga, et kontrollida ravi kulgu.

Enne



Pärast



Patsiendil tuvastatud suuhingamine, atüüpiline neelamis-muster ja nõrgenenud huulelihased.

12-kuulise Myobrace ravi tulemusena on patsient omandanud korrektsed müofunktsionaalsed harjumused ning seeläbi saavutanud näo- ja suupiirkonna lihaste hea toonuse.

Kuidas Myobrace kaped jagunevad?

Myobrace for Juniors: Kaped 3-6 aastastele

Myobrace for Kids: Kaped 6-10 aastastele

Myobrace for Teens: Kaped 10-15 aastastele

Myobrace Interceptive Class III: Kaped 5-12 aastastele klass III raviks

Myobrace for Adults: Kaped 15+ aastastele

Myobrace for Braces: Kaped breketite- või alignerite kandjatele

1. ETAPP



Hingamine ja esialgne harjumuse korrigeerimine

2. ETAPP



Kaare kujundamine ja harjumuste jätkuv korrigeerimine

3. ETAPP



Hammaste reastamine ja retensioon

Optimaalsete ja püsivate tulemuste saavutamiseks on oluline järgida täpseid ravijuhiseid. Uuri rohkem Myobrace ravi kohta enda arstilt või spetsialistilt.